

O·P·I

GEL COLOR

LAKKIMINE

OPI GelColor on saadaval 180+ ikoonilises OPI toonis.

Sobib ideaalselt geellaki austajatele, kes tahavad kvaliteetset püsivust, vastupidavust ja säravat läiget. Tänu kiirele lakkimisele ja 30-sekundilisele kõvastamisele on OPI GelColor eelistatud geellakisüsteem.

Valmistage küüs OPI GelColor ettevalmistusjuhendi järgi ette.

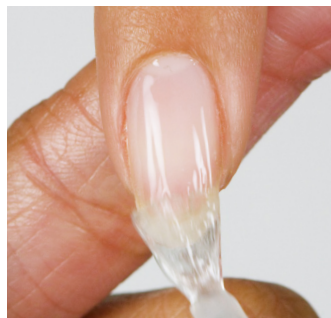


KASUTATUD OPI TOOTED

- GelColor Stay Classic või Stay Strong aluslakk
- Eelistatud GelColor toon
- GelColor Stay Shiny pealislakk
- Expert Touch eemalduslapp
- N.A.S. 99 lahus
- OPI LED lamp
- OPI ProSpa küüne- ja küünenahaõli

1

Hinnake kliendi küunte tüüpi/ elustiili ja valige Stay Classic või Stay Strong aluslakk.

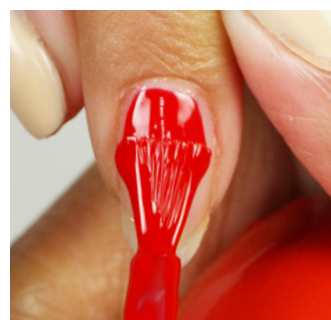


2

Kandke korrektselt ettevalmistatud küuntele üks õhuke kiht, jättes küünenaha äärde väikse lakkimata osa. Katke küüne äär. Kõvastage 30 sekundit OPI LED lambiga.

4

Raputage eelistatud GelColor tooni tugevalt üks minut.

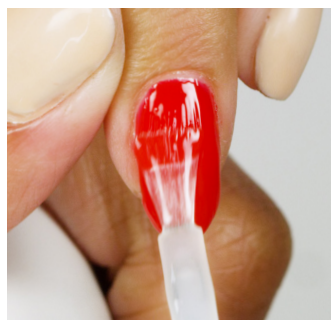
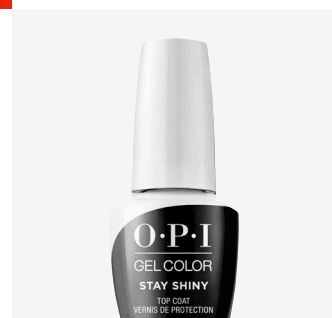


5

Kandke küünele kaks õhukest kihti, jättes küünenaha äärde väikse lakkimata osa. Katke küüne äär, et vältida kokkutõmbumist. Kõvastage igat kihti 30 sekundit OPI LED lambiga.

7

Raputage Stay Shiny pealislakki tugevalt üks minut.



8

Kandke küünele õhuke kiht Stay Shiny pealislakki, vältides toote valgumist küünenaha äärde. Katke küüne äär, et lakk kinnistada. Kõvastage 30 sekundit OPI LED lambiga.

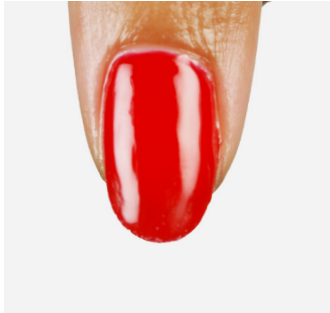


10

Eemaldage N.A.S. 99 lahusega immutatud eemalduslapiga geeli jäägid.

11

Kandke küünenahkadele tilk ProSpa küüne- ja küünenahaõli ning masseerige sisse.



12

LÕPPTULEMUS.

Rohkem nõuandeid ja juhiseid GelColori kasutamiseks leiate aadressilt **OPI.COM**