

O·P·I

Infinite Shine Long-Wear Lacquer lakisüsteemi kasutamine

Saavutage geelilaadne püsivus ja sära lakilaadse koostisega!

Infinite Shine professionaalne kolmeastmeline süsteem tagab geel-manikööri kõrgläike ja pikaealisuse ning samal ajal küünelaki kasutusmugavuse ja eemaldatavuse. ProStay tehnoloogiaga uus Primer ja Gloss kuni 11-päevaseks geelilaadseks püsivuseks ja läikeks.



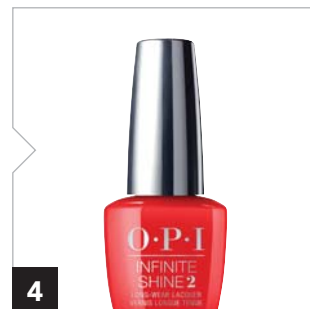
1
Valmistage küüs OPI naturaalse küünte ettevalmistusjuhendi järgi ette. Kandke küüntele üks kiht **BondAid pH Balancing Agent tasakaalustajat** ja laske kuivada.



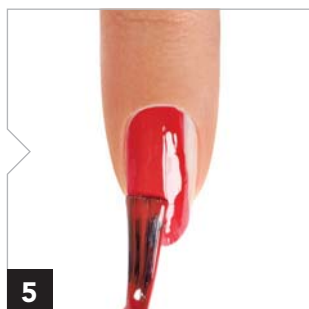
2
Raputage **Infinite Shine Primer aluslakk**, et see korralikult segada. Pudelit avades pühkige **aluslaki** varrelt ja pintslilt üleliigne toode.



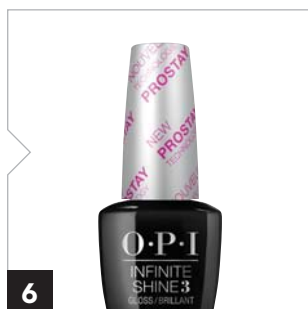
3
Kandke õhuke kiht aluslakk küüne keskosale ja seejärel mõlemale küljele, jätke küünenaha ümber väike tühi ala. Sulgege küüne vaba äär, et vältida kokkutõmbumist.



4
Raputage Infinite Shine lakki, et see korralikult seguneks. Pudelit avades pühkige laki varrelt ja pintslilt üleliigne toode.



5
Kandke kaks õhukest kihti lakki küüne keskosale ja seejärel mõlemale küljele, jätke küünenaha ümber väike tühi ala. Sulgege küüne vaba äär, et vältida kokkutõmbumist.



6
Raputage **Infinite Shine pealislakki**, et see korralikult segada. Pudelit avades pühkige **pealislaki** varrelt ja pintslilt üleliigne toode.



7
Kandke õhuke kiht pealislakki küüne keskosale ja seejärel mõlemale küljele, jätke küünenaha ümber väike tühi ala. Sulgege küüne vaba äär, et lakk kinnistada.



8
Kui **Infinite Shine pealislakk** on katsumisel kuiv, kandke küünenahkadele tilk **OPI ProSpa Nail & Cuticle Replenishing Oil**i (küüne- ja küünenaha õli).



9
Lõpptulemus.

EKSPERDI NÕUANNE

Kasutage **Infinite Shine pealislaki** küüntele kandmisel võimalikult vähe pintslitõmbeid, et vältida laki liigset töötlemist. Ärge kasutage **DripDry** ega **RapiDry** spreid.

KASUTATUD TOOTED

- BondAid pH Balancing Agent tasakaalustaja
- Infinite Shine Primer aluslakk
- Infinite Shine värvilakk
- ProStay Infinite Shine Gloss pealislakk
- OPI ProSpa Nail & Cuticle Replenishing Oil (küüne- ja küünenaha õli)